

SANS LE BAC

→ **13 universités en Île-de-France** : Panthéon-Sorbonne / Panthéon-Assas / Sorbonne Nouvelle / Paris-Descartes / Paris-Diderot / Paris Nanterre / Paris-Sud / Paris-Est Créteil Val-de-Marne / Paris 13 / Cergy-Pontoise / Évry-Val d'Essonne / Paris-Est Marne-la-Vallée / Versailles-Saint-Quentin-en-Yvelines

Vous n'avez pas le bac et vous souhaitez entreprendre des études supérieures. Des solutions existent à l'université.

Le DAEU

Le Diplôme d'accès aux études universitaires (DAEU) est la première alternative au bac pour accéder aux études supérieures à l'université.

L'admission se fait sur tests de sélection. Un entretien peut s'y ajouter. Pour s'y présenter, il faut avoir interrompu ses études depuis au moins 2 ans et :

- soit être âgé de 20 ans au minimum au 1^{er} octobre de l'année de l'examen et justifier de 2 ans d'activité professionnelle ou d'une activité ayant donné lieu à une cotisation à la sécurité sociale (congé maternité, inscription au chômage,...) ;
- soit avoir 24 ans ou plus au 1^{er} octobre de l'année de l'examen.

Deux options existent :

- A (littéraire, juridique)
- B (scientifique)

L'option A ouvre la porte des études de lettres, de langues, de sciences humaines et sociales, de communication, de droit, de sciences éco, de gestion...

L'option B permet d'effectuer des études de sciences, de sport, des études médicales ou paramédicales...

Il faut prévoir une préparation sérieuse d'au moins 1 an. Le diplôme peut être obtenu en plusieurs années (4 années consécutives au maximum). Le Centre national de l'enseignement à distance (Cned) et presque toutes les universités proposent une préparation à ce diplôme.

La capacité en droit

Diplôme d'État, la capacité en droit donne aux non-bacheliers la possibilité de suivre des études universitaires en droit. Pour intégrer cette formation (qui ne donne pas le statut d'étudiant), il suffit d'avoir 17 ans au 1^{er} novembre de l'année de l'inscription. Les études durent 2 ans. Elles sont enseignées au sein des universités, souvent en cours du soir. Le Centre national de l'enseignement à distance (Cned) assure également une préparation.

Cette formation exige un travail personnel important, moins d'un inscrit sur cinq va au-delà de la 1^{re} année.

Suivant les résultats obtenus, les diplômés peuvent ensuite intégrer une licence de droit (entrée directe en 2^e année de licence de droit avec au moins 15 de moyenne), un DUT carrières juridiques ou un BTS notariat.

Et aussi :

La VAPP : la validation des acquis personnels et professionnels est un dispositif propre à l'enseignement supérieur. Cette procédure ouvre la possibilité d'accéder, ou de postuler, à tous les niveaux de l'enseignement supérieur sans avoir le diplôme requis pour y entrer. Les dossiers sont soumis à la Commission pédagogique de l'établissement qui se prononce en fonction des études, expériences professionnelles et parcours antérieurs du candidat.

La VAE : en présentant un dossier de demande de validation des acquis de l'expérience professionnelle d'au moins trois années en rapport avec le diplôme visé, le candidat peut obtenir la délivrance de tout ou partie de ce diplôme. Un jury apprécie les acquis du candidat sur la base de documents rendant compte de cette expérience et d'une soutenance.

À DÉCOUVRIR !
L'INDISPENSABLE POUR S'INFORMER

 **onisep**

DOSSIER N° 79
2018

TOUTE L'INFO SUR LES MÉTIERS ET LES FORMATIONS

9,90€

SPÉCIAL

APRÈS LE BAC

**BAC PAR BAC,
BIEN CHOISIR POUR RÉUSSIR**

**TOUTES LES FILIÈRES :
BTS, DUT, LICENCES,
MASTERS, PRÉPAS, ÉCOLES
LES FORMATIONS PAR DOMAINES**

**+
6000
ADRESSES**



9 782273 013499

JANVIER 2018 - PRIX FRANCE & DOM-TOM : 9,90 €

www.onisep.fr/lalibrairie

disponible sur la librairie en ligne



MINISTÈRE
DE L'ÉDUCATION
NATIONALE

MINISTÈRE
DE L'ENSEIGNEMENT SUPÉRIEUR,
DE LA RECHERCHE
ET DE L'INNOVATION

 **onisep**

**TOUTE L'INFO SUR LES MÉTIERS
ET LES FORMATIONS**

UNIVERSITÉ	NOM DES DIFFÉRENTS DISPOSITIFS ET MODULES POSSIBLES	MODALITÉS D'ACCÈS, NOMBRE DE PLACES	SPÉCIFICITÉS PÉDAGOGIQUES, NOMBRE D'HEURES	POURSUITE D'ÉTUDES ET COÛT DE LA FORMATION
<p>UNIVERSITÉ PANTHÉON-SORBONNE PARIS 1 www.univ-paris1.fr Information-orientation SCUIO Centre Pierre-Mendès-France 90, rue de Tolbiac 75013 Paris Tél. : 01 44 07 88 56 scuio@univ-paris1.fr Lieux d'enseignement : DAEU : Centre PMF Capacité en droit : - 1^{re} année : Centre PMF - 2^e année : Centre Panthéon 12, place du Panthéon 75005 Paris</p>	<p>DAEU A 3 modules obligatoires : - français - culture générale - LVE au choix : anglais ou espagnol 2 modules optionnels parmi : - droit/institutions politiques - comptabilité - connaissance du monde contemporain - économie - géographie - histoire - histoire de l'art - mathématiques - philosophie</p>	<p>Inscription : Réunion d'information obligatoire + test d'évaluation en français et en langues vivantes (anglais ou espagnol) obligatoire de juin à septembre. Effectifs : 250 étudiants.</p>	<p>● Spécificités : - Cours d'octobre à mai. Tous les modules sont proposés en journée, le soir ou le samedi matin. - Mode d'évaluation : contrôle continu, examen final, modules capitalisables (sur 4 ans au maximum). ● 3 formules proposées : - Préparation du DAEU en 1 an ; volume horaire hebdomadaire : 11 heures pendant 25 semaines. - Préparation du DAEU en 1 an + soutien en français et/ou en langues ; volume horaire hebdomadaire : de 13 à 15 heures pendant 25 semaines. - Pré-DAEU ; volume horaire hebdomadaire : 9 heures par semaine pendant 25 semaines.</p>	<p>Coût : - pour les particuliers : 680 € - chaque cours de soutien : 170 € - coût modules : 170 € - pré-DAEU : 600 € - tarif entreprises : 2 500 € <i>Ce coût peut être pris en charge dans le cadre du plan de formation, du congé individuel de formation, du DIF.</i></p>
	<p>Capacité en droit 1^{re} année : - droit commercial - droit public (administratif et constitutionnel) - droit civil 2^e année : 3 options : - administratif - professions judiciaires et parajudiciaires - entreprise</p>	<p>Inscription : Être domicilié(e) en Île-de-France + n'avoir jamais été inscrit(e) dans une université. Inscriptions en septembre : www.univ-paris1.fr L'inscription en 1^{re} année de capacité en droit ne confère pas le statut étudiant.</p>	<p>● Volume horaire hebdomadaire : 9 heures minimum en 1^{re} année sur 25 semaines soit 3 heures de cours par matière d'enseignement. ● Spécificités : - Cours en soirée (à partir de 18 h). - TD facultatifs en semaine (à partir de 18 h) et/ou le samedi (de 9 h à 17 h selon les enseignements). (durée hebdomadaire : 4 heures 30 sur 16 semaines en 1^{re} année). - Enseignement à distance possible (en partenariat avec le Cned). Centre audiovisuel d'études juridiques des universités de Paris (CAVEJ) : Centre René Cassin, 17, rue Saint Hippolyte, 75013 Paris www.e-cavej.org</p>	<p>Poursuite d'études : Après la capacité en droit : Licence en droit Si le certificat de capacité en droit est obtenu avec une moyenne égale ou supérieure à 15/20 sur les 2 années, l'admission directe en L2 droit est possible sur demande. Coût : droits universitaires.</p>
<p>UNIVERSITÉ PANTHÉON-ASSAS PARIS 2 www.u-paris2.fr Information-orientation SCUIO/CIO 92, rue d'Assas 75006 Paris Tél. : 01 44 41 58 75 http://cio.u-paris2.fr Capacité en droit : Service Scolarité 92, rue d'Assas 75006 Paris Tél. : 01 44 41 57 13/14 Centre de Melun Capacité en droit Service de formation permanente 19, rue du Château 77 000 MELUN Tél : 01 64 79 72 36</p>	<p>Capacité en droit 1^{re} année : droit civil, droit constitutionnel, droit administratif, droit commercial. 2^e année : 6 choix sur 8 : droit administratif, droit commercial, droit fiscal, droit civil, droit pénal, procédure pénale, économie politique, procédure civile et voies d'exécution.</p>	<p>Inscription : Inscription du 28 août au 15 septembre. L'inscription en 1^{re} année de capacité ne donne pas le statut d'étudiant. Effectifs : 200 étudiants environ en 1^{re} année.</p>	<p>● Spécificités : - Au centre Assas, les cours ont lieu 3 à 5 soirs par semaine à partir de 19 h ; les travaux dirigés, le samedi matin. - Au centre de Melun, les cours ont lieu le mardi et le jeudi dans la journée.</p>	<p>Poursuite d'études : 1^{re} année de licence en droit pour les étudiants titulaires du diplôme de capacité en droit de Paris 2. Coût : droits universitaires</p>

UNIVERSITÉ	NOM DES DIFFÉRENTS DISPOSITIFS ET MODULES POSSIBLES	MODALITÉS D'ACCÈS, NOMBRE DE PLACES	SPÉCIFICITÉS PÉDAGOGIQUES, NOMBRE D'HEURES	POURSUITE D'ÉTUDES ET COÛT DE LA FORMATION
<p>UNIVERSITÉ SORBONNE NOUVELLE PARIS 3 www.univ-paris3.fr</p> <p>Information-orientation SIO Centre Censier Bureau 4 13, rue Santeuil 75005 Paris Tél. : 01 45 87 40 83 sio@sorbonne-nouvelle.fr</p> <p>Service de la formation continue (FCP3) sio@sorbonne-nouvelle.fr</p> <p>Lieu d'enseignement : Centre Censier 13 rue Santeuil 75005 Paris</p> <p>Service de l'enseignement à distance (ENEAD) : Centre Censier Bureau 513 13 rue Santeuil 75005 Paris Tél. : 01 45 87 40 92 sio@sorbonne-nouvelle.fr</p>	<p>DAEU A</p> <p>2 modules obligatoires : - français - LVE (anglais)</p> <p>2 modules au choix parmi : - histoire - approches des littératures - analyse de l'image - connaissance du monde actuel : une approche géographique - mathématiques</p>	<p>Inscription : Admission après réussite au test pédagogique : - Test de mai à septembre pour la session annuelle. - Test en décembre pour la session intensive.</p> <p>Effectifs : Préparation annuelle : effectif limité à 150 étudiants. Préparation intensive : ouverte à 35 étudiants maximum. L'ouverture de chaque module est conditionnée à un nombre suffisant d'inscrits.</p>	<p>● Spécificités : - Préparation annuelle de septembre à mai - 230 heures ou 270 avec soutien. - Préparation intensive de janvier à mai 230 heures de cours. - préparation à distance possible</p>	<p>Poursuite d'études :</p> <p>Licences générales : Les candidats ayant obtenu le DAEU à la Sorbonne Nouvelle Paris 3 sont prioritaires pour s'inscrire en 1^{re} année dans la plupart des licences de la Sorbonne Nouvelle Paris 3 (à l'exception de la licence information-communication).</p> <p>Coût de la formation en présentiel par la FCP3 (hors frais d'inscription universitaire) : - Session annuelle 2017-2018 : 575 € (tarif 4 modules)</p>
<p>UNIVERSITÉ PARIS-DESCARTES PARIS 5 www.parisdescartes.fr</p> <p>Information-orientation SOFIP 12, rue de l'École de médecine 75006 Paris Tél. : 01 76 53 16 50 sofip@parisdescartes.fr</p> <p>Service commun de formation continue 45, rue des Saints-Pères 75006 Paris Tél. : 01 42 86 33 22 48/22 93 www.scfc.parisdescartes.fr</p>	<p>DAEU A</p> <p>2 matières obligatoires : - français - anglais</p> <p>2 matières optionnelles à choisir parmi : - histoire contemporaine - géographie économique - mathématiques</p>	<p>Inscription : Épreuves écrites de sélection : - tests de français et d'anglais</p> <p>Effectifs : Nombre de places : 50.</p>	<p>● Spécificités : - Formation : 225 heures au minimum. - Enseignement en cours du soir de fin septembre à mi-juin. - 3 cours de 18h à 20h30 : anglais, français, maths. - 2 cours de 17h30 à 20h30 : histoire contemporaine et géographie économique (en alternance). - Épreuves à l'examen : épreuves des matières obligatoires et 2 des épreuves des 2 matières optionnelles choisies. - 2 sessions annuelles d'examen.</p>	<p>Coût : - inscription individuelle : 252 € - inscription prise en charge par l'employeur (pour les congés de formation) : 600 € - frais d'inscription pour tous de 55 € aux 2 sessions d'examen</p>
	<p>DAEU B</p> <p>2 matières obligatoires : - français - mathématiques</p> <p>2 matières optionnelles à choisir parmi : - physique - chimie - sciences de la nature et de la vie</p>	<p>Inscription : Épreuves écrites de sélection : - tests de français et de mathématiques</p> <p>Effectifs : Nombre de places : 50.</p>	<p>● Spécificités : - Formation : 225 heures au minimum. - Enseignement en cours du soir de fin septembre à mi-juin. - 5 cours de 18h à 20h : français, maths, physique, chimie, sciences de la vie. - Des cours facultatifs d'entraînement méthodologique aux épreuves de l'examen sont proposés. - Épreuves à l'examen : épreuves des matières obligatoires et 2 des épreuves des 2 matières optionnelles choisies. - 2 sessions annuelles d'examen.</p>	

UNIVERSITÉ	NOM DES DIFFÉRENTS DISPOSITIFS ET MODULES POSSIBLES	MODALITÉS D'ACCÈS, NOMBRE DE PLACES	SPÉCIFICITÉS PÉDAGOGIQUES, NOMBRE D'HEURES	POURSUITE D'ÉTUDES ET COÛT DE LA FORMATION
UNIVERSITÉ PARIS-DIDEROT PARIS 7 www.univ-paris-diderot.fr Information-orientation SOI Grands Moulins Bât. C - RdC 10, esplanade Pierre Vidal-Naquet 75013 Paris Tél. : 01 57 27 71 31 soi@univ-paris-diderot.fr	DAEU A 2 modules obligatoires : - français - langue au choix : anglais, arabe, espagnol 2 modules optionnels : - option 1, au choix parmi : droit civil et économie, géographie, histoire contemporaine, lettres et arts, mathématiques, philosophie, psychologie - option 2, au choix parmi : anglais, arabe, biologie, droit civil et économie, espagnol, géographie, grammaire et stylistique, histoire, histoire contemporaine, lettres et arts, mathématiques, philosophie, psychologie	Inscription : Admission après réussite au test pédagogique. Pré-inscription à partir de mai. Capacité d'accueil : environ 300 places	• Spécificités : - Volume horaire annuel : 252 à 336 heures, sur 28 semaines selon l'option choisie. - Cours au choix en journée et soir du lundi au samedi de fin septembre à fin mai. • Spécificités : - Volume horaire annuel : 308 à 476 heures, sur 28 semaines selon l'option choisie. - Cours au choix en journée et soir du lundi au samedi de fin septembre à fin mai.	Poursuite d'études : En L1, après un DAEU A : Licences générales : Arts, lettres, langues - arts du spectacle - langues étrangères appliquées (LEA) - lettres - LLCER anglais - LLCER chinois, coréen, japonais, vietnamien Droit, économie et gestion - économie Sciences humaines et sociales - histoire/allemand (double licence) - géographie et aménagement - histoire - psychologie - sciences du langage - sociologie Coût : renseignements au 01 57 27 64 48
	Pré DAEU A - Français (168h) - Anglais (84h) - Histoire (56h) - Philosophie (56h) Evaluation : Contrôle continue et examen final	Inscription : Admission après réussite au test pédagogique. Pré-inscription à partir de mai.		
	DAEU B 2 modules obligatoires : - français - mathématiques : cours et TD 2 modules optionnels : - option 1, au choix parmi : biologie, physique, chimie - option 2, au choix parmi : anglais, arabe, biologie, chimie, droit civil et économie, espagnol, géographie, histoire, histoire contemporaine, philosophie, physique, psychologie	Inscription : Admission après réussite au test pédagogique. Pré-inscription à partir de mai. Capacité d'accueil : environ 100 places.		
	Pré DAEU B - Français (96h) - Maths (96h) - Biologie (48h) - Chimie (48h) - Chimie (48h) Evaluation : Contrôle continue et examen final	Inscription : Admission après réussite au test pédagogique. Pré-inscription à partir de mai.		

UNIVERSITÉ	NOM DES DIFFÉRENTS DISPOSITIFS ET MODULES POSSIBLES	MODALITÉS D'ACCÈS, NOMBRE DE PLACES	SPÉCIFICITÉS PÉDAGOGIQUES, NOMBRE D'HEURES	POURSUITE D'ÉTUDES ET COÛT DE LA FORMATION
<p>UNIVERSITÉ PARIS NANTERRE www.parisnanterre.fr Information-orientation SCUIO-IP 200, av. de la République 92001 Nanterre Cedex Tél. : 01 40 97 75 34 cio@liste.parisnanterre.fr suio.parisnanterre.fr</p> <p>Service de la Formation Continue (SFC) Bât. M - Bureau O2 200, av. de la République 92001 Nanterre Cedex Tél. : 01 40 97 78 63/66 daeu@parisnanterre.fr</p> <p>Capacité en droit http://capacitedroit.parisnanterre.fr Contact : Tél. : 01 40 97 77 15 dsp.capacite@parisnanterre.fr</p>	<p>DAEU A</p> <p>Deux cours obligatoires :</p> <ul style="list-style-type: none"> - français - une langue vivante (anglais, arabe, espagnol, une autre langue) <p>Deux cours optionnels parmi :</p> <ul style="list-style-type: none"> - histoire contemporaine-géographie - mathématiques - littérature - seconde langue vivante <p>Capacité en droit</p> <p>1^{re} année :</p> <p>Semestre 1 :</p> <ul style="list-style-type: none"> - introduction au droit - droit constitutionnel - histoire du droit <p>Semestre 2 :</p> <ul style="list-style-type: none"> - droit civil 1 (droit de la famille) - droit civil 2 (droit des contrats) - droit commercial - droit administratif - expression juridique <p>2^e année :</p> <p>Semestre 1 :</p> <ul style="list-style-type: none"> - droit pénal et procédure pénale - histoire du droit - droit privé notarial - anglais <p>Semestre 2 :</p> <ul style="list-style-type: none"> - procédure civile - droit social - initiation aux questions économiques et financières - droit administratif spécial 	<p>Inscription :</p> <p>Dossier de candidature à demander au Service de la formation continue (SFC) à partir de début mars 2017 : dossier à retirer ou à télécharger sur le site du SFC : https://formation-continue.parisnanterre.fr puis à renvoyer au SFC.</p> <p>Entretien avec un membre de l'équipe pédagogique de la formation (convocation par courrier, entretiens en juillet et septembre).</p> <p>Inscriptions administratives : 2 dernières semaines de juillet et 2 dernières semaines de septembre.</p> <p>Inscription :</p> <ul style="list-style-type: none"> - inscription administrative sur : http://demande-inscription.parisnanterre.fr De mars à juin, avec réouverture début septembre. - inscription pédagogique à partir de septembre auprès du secrétariat de la capacité en droit (bureau E04). 	<p>● Spécificités :</p> <ul style="list-style-type: none"> - Volume horaire annuel : 240 heures réparties sur 25 séances hebdomadaires de début octobre à fin mai, auxquelles s'ajoutent les ateliers d'accompagnement en français. - 4 créneaux horaires disponibles (cours du jour et cours du soir). - Une seule session par an. <p>Pour les étudiants en seconde année de la capacité en droit le succès aux épreuves de français et de langue vivante du DAEU permet l'obtention du DAEU et des poursuites d'études autres qu'en droit (session spéciale dans le cadre du DAEU).</p> <p>● Volume horaire hebdomadaire :</p> <ul style="list-style-type: none"> - 1^{re} année : 9 à 12 heures selon le semestre. - 2^e année : 9 à 12 heures selon le semestre. <p>● Spécificités :</p> <p>Cette formation en droit est dispensée pendant deux années universitaires. Elle conduit à l'obtention du certificat de la capacité en droit au terme de la 2^e année. L'originalité de la capacité en droit est qu'elle est accessible sans le baccalauréat. Cette possibilité d'accéder à l'enseignement supérieur à l'université s'adresse aux personnes qui souhaitent suivre ou reprendre des études supérieures.</p> <ul style="list-style-type: none"> - Les enseignements sont dispensés en fin d'après-midi, en soirée et/ou le samedi matin. - 2 sessions d'examen par an. 	<p>Coût :</p> <ul style="list-style-type: none"> - de 450 € à 1600 € selon le statut du candidat - de 150 € à 400 € par module selon le statut du candidat. <p><i>Formation subventionnée par le Conseil régional d'Ile-de-France</i></p> <p>Poursuite d'études :</p> <p>Une fois obtenu, le certificat de la capacité en droit est un diplôme équivalent au baccalauréat. Il permet donc de poursuivre des études supérieures et en particulier offre une transition en licence de droit.</p> <p>Coût :</p> <p>Droits universitaires : 2017-2018 (pour la 1^{re} comme pour la 2^e année), hors frais de médecine préventive et de sécurité sociale :</p> <ul style="list-style-type: none"> - taux normal : 184 € - taux réduit : 122 €

UNIVERSITÉ	NOM DES DIFFÉRENTS DISPOSITIFS ET MODULES POSSIBLES	MODALITÉS D'ACCÈS, NOMBRE DE PLACES	SPÉCIFICITÉS PÉDAGOGIQUES, NOMBRE D'HEURES	POURSUITE D'ÉTUDES ET COÛT DE LA FORMATION
UNIVERSITÉ PARIS-SUD www.u-psud.fr Information-orientation Pôle Orientation et Insertion Professionnelle Antenne droit, économie, gestion Sceaux – Bât. B Tél. : 01 40 91 18 38 UFR droit-économie-gestion Service formation continue 54, bd Desgranges 92331 Sceaux sophie.gluais@u-psud.fr	DAEU A 3 matières : - histoire et géographie - français - langue vivante : anglais en cours du soir À choisir parmi une liste pour la préparation via le Cned (anglais, allemand, arabe, espagnol, italien et portugais). 2 matières optionnelles à choisir parmi : - histoire - géographie - mathématiques	Inscription : Dossier de pré-inscription à retirer à partir du mois de juillet. Admission après entretien avec le responsable. Effectifs : Nombre de places pour les cours du soir : 35.	Spécificités : Possibilité de préparation : - En cours du soir : 260 heures par an, 4 jours par semaine, du lundi au vendredi, de 17h à 20h (présentiel). - Par correspondance avec le Cned : 400 heures (soit 100 heures par module) et 3 séances par matière les vendredis ou samedis à la faculté Jean Monnet de Sceaux. - Modalités de contrôle des connaissances : • Cours du soir : contrôle continu par matière et évaluation au mois de juin, session de rattrapage en septembre. • Par le Cned : examen final en juin, session de rattrapage en septembre.	Coût (hors droit d'inscription réglementé au diplôme) : - cours du soir : 400 € (ou 120 € par module) pour les stagiaires prenant en charge leur formation ; 1 300 € si prise en charge par l'entreprise ou un organisme financier. - par le Cned : 200 € pour les stagiaires prenant en charge leur formation ; 700 € si prise en charge par un organisme + inscription au Cned : www.cned.fr <i>Formation réalisée avec le soutien financier du Conseil régional d'Ile-de-France (uniquement pour les cours du soir, en présentiel).</i>
	DAEU B 2 matières obligatoires : - français (81 heures) - maths (81 heures) 2 matières optionnelles à choisir parmi : - chimie (81 heures) - physique (81 heures) - biologie (81 heures)	Inscription : Admission conditionnée à un entretien avec la responsable pédagogique et un test de niveau en maths et en français (de mai à juillet et de fin août à fin septembre).	Spécificités : - Cours en journée les mercredis, jeudis et vendredis de mi-septembre à fin mai. - Possibilité de suivre la préparation sur plusieurs années. - Modalités de contrôle des connaissances : 3 séries de partiels + un contrôle continu. Session de rattrapage en juin.	Coût (hors droit d'inscription réglementé au diplôme) : 400 € pour les stagiaires prenant en charge leur formation ; 1500 € (ou 400 € par module) pour les stagiaires pris en charge par un organisme. <i>Formation réalisée avec le soutien financier de la région Ile-de-France.</i>
	Pré-DAEU B 5 matières obligatoires : - français (75 heures) - chimie (75 heures) - physique (75 heures) - biologie (75 heures) - maths (120 heures)	Inscription : Admission conditionnée à un entretien avec la responsable pédagogique et un test de niveau en français et en maths (de mai à juillet et de fin août à mi-octobre).	Spécificités : - Cours en journée les mardis, mercredis et jeudis d'octobre à fin mai. - Modalités de contrôle des connaissances : 3 séries de partiels + un contrôle continu. Session de rattrapage en juin.	Coût (hors droit d'inscription réglementé au diplôme) : 400 € pour les stagiaires prenant en charge leur formation ; 1600 € (ou 350 € ou 400 € ou 500 € par module selon la matière) pour les stagiaires pris en charge par un organisme.
UNIVERSITÉ PARIS-EST CRÉTEIL-VAL-DE-MARNE (UPEC) www.u-pec.fr Information-orientation SCUIO-BAIP Campus Mail des Mèches Rue Poète et Sellier 94010 Créteil Cedex N° vert : 0 800 74 12 12 orientation@u-pec.fr Contacts sur le site de Créteil : http://lettres-sh.u-pec.fr daeua-a-cupe@u-pec.fr	DAEU A 2 modules obligatoires : - français - une LV1 : anglais, espagnol, italien, allemand 2 modules optionnels : - option 1 : histoire ou géographie ou mathématiques/statistiques - option 2 au choix : histoire, géographie, mathématiques/statistiques, philosophie, économie et gestion d'entreprise, LV2 (si anglais en LV1) espagnol, italien, allemand	Inscription : Réunion d'information. Tests obligatoires en français, en anglais et/ou espagnol Entretien individuel avec la responsable de la formation qui, au vu des tests réalisés, oriente vers : - le DAEU A (et conseils pour le choix des modules en fonction des projets) ou - le pré-DAEU A (formation assurée sur le site de Créteil) Capacité d'accueil : 180/200 places.	Volume horaire : 10 heures environ sur 25 semaines + 10 heures de CM (semaine d'intégration/stage). Spécificités : - Deux sites de formation : Créteil ou Sénart. - Semaine d'intégration, réunion pédagogique. - Journée et stage de prérentrée. - Cours en après-midi et le soir. - Cours de soutien. - Possibilité de suivre la formation par le Cned. - Possibilité de suivre certains modules par le Cned, les autres sur le site de Créteil. - 1 session d'examen (à l'écrit) est organisée en fin d'année et 2 sessions de partiels (à l'écrit) à mi-parcours. - Séances d'information du SCUIO-BAIP et entretien sur « la poursuite d'études et les projets professionnels ». - Participation active de l'Association des DAEU A de l'UPEC.	Poursuite d'études : Le choix des modules est déterminant (aide au choix et avis sur la poursuite d'études délivré à mi-parcours). - licences générales - BTS - DUT - écoles recrutant au niveau baccalauréat - Concours de catégorie B Coût DAEU A : Financement individuel : 184 € de droits d'inscription + les frais de formation en faculté : • 1 module : 120 € • 2 modules : 210 € • 3 modules : 290 € • 4 modules : 330 € 184 € de droits d'inscription si formation par le Cned.
	Pré-DAEU A Formation qualifiante : - méthodologie - français - anglais - culture générale	Inscription : Entretien individuel avec la responsable de la formation qui, au vu des tests réalisés, oriente vers : - le DAEU A (et conseils pour le choix des modules en fonction des projets) ou - le pré-DAEU A (formation assurée sur le site de Créteil) Capacité d'accueil : 1 seul groupe (effectif restreint).	Volume horaire annuel : 170 heures. Volume horaire hebdomadaire : 7 heures. Spécificités : - Objectifs : consolider l'expression écrite et orale, en français et en anglais, la culture générale, les méthodes et savoir-faire utiles : • Pour une inscription future au DAEU A. • Pour présenter les concours de catégorie C. • Semaine d'intégration. • Une session d'examen (complétée par une session de partiels à mi-parcours et contrôle continu). - Séances d'information du SCUIO-BAIP et entretien sur « la poursuite d'études et les projets professionnels ». - Participation active de l'Association des DAEU A de l'UPEC.	Coût : 184 € de droits d'inscription + 220 € de frais de formation.

UNIVERSITÉ	NOM DES DIFFÉRENTS DISPOSITIFS ET MODULES POSSIBLES	MODALITÉS D'ACCÈS, NOMBRE DE PLACES	SPÉCIFICITÉS PÉDAGOGIQUES, NOMBRE D'HEURES	POURSUITE D'ÉTUDES ET COÛT DE LA FORMATION
UNIVERSITÉ PARIS-EST CRÉTEIL-VAL-DE-MARNE (UPEC) www.u-pec.fr Information-orientation SCUIO-BAIP Campus Mail des Mèches Rue Poète et Sellier 94010 Créteil Cedex N° vert 0 800 74 12 12 orientation@u-pec	DAEU B 2 matières obligatoires : - français - mathématiques 2 matières optionnelles : physique, physique appliquée, chimie, biologie, économie et gestion de l'entreprise ou anglais (dont une épreuve de sciences obligatoirement). <i>Le choix des modules se fait en fonction du projet professionnel. Une offre de formation élargie permet d'améliorer la poursuite d'études supérieures.</i>	Inscription : Entretien avec la responsable de la formation. Des tests en mathématiques, français, physique et biologie organisés après 3 semaines de cours déterminent l'orientation en DAEU ou en pré-DAEU.	<ul style="list-style-type: none"> ● Volume horaire annuel : 250 heures environ. ● Spécificités : <ul style="list-style-type: none"> - Cours du soir (19h-21h) et le samedi matin. - Une session d'examen sous forme de devoirs surveillés (de novembre à juin) ce qui permet une meilleure gestion du travail personnel. - Des cours de soutien sont organisés dans toutes les matières scientifiques. - Le module de physique appliquée est un module réalisé à 70 % en distanciel avec des classes virtuelles, une progression personnalisée sur une plate-forme interactive dédiée au DAEU B. - Un projet poursuite d'études-projet professionnel est assuré dans le cadre du module de français. 	Coût du DAEU B : Tarif individuel pour les stagiaires prenant en charge leur formation : 184 € de frais d'inscription + les frais de formation : - 1 module : 120 € - 2 modules : 210 € - 3 modules : 290 € - 4 modules : 330 € - 5 modules et + : 370 € Semaines de positionnement (25 heures de cours sur 3 semaines) : 55 €
	Pré-DAEU B - français - mathématiques - chimie - physique - biologie	Inscription : Entretien avec la responsable de la formation. Des tests en mathématiques, français, physique et biologie organisés après 3 semaines de cours déterminent l'orientation en DAEU ou en pré-DAEU. Effectifs : 1 groupe à effectif restreint.	<ul style="list-style-type: none"> ● Volume horaire annuel : 150 heures, 6 heures hebdomadaires environ. ● Spécificités : <ul style="list-style-type: none"> - Une seule session d'examen (complétée par une session de partiels à mi-parcours). - Cours du soir (19h-21h) et le samedi matin. 	Coût : 184 € de droits d'inscription + 220 € de frais de formation.
	Capacité en droit - 1 ^{re} année : droit civil, droit commercial et droit public + 2 séances hebdomadaires de TD. - 2 ^e année : 7 matières différentes + un cours de méthodologie juridique.	Inscription : Admission sur le site de l'UPEC (fiches formation).	<ul style="list-style-type: none"> ● Spécificités : <ul style="list-style-type: none"> - Cours du soir uniquement, à partir de 18h30. - 2 sessions d'examen (une session de partiels à mi-parcours). 	Licence générale : droit Coût : Formation initiale : - 1 ^{re} année : 189,10 € sans Sécurité sociale (pas de statut étudiant) - 2 ^e année : 189,10 + 215 € de Sécurité sociale (sauf moins de 20 ans ou non affiliation) Formation continue : - 1 ^{re} année : 200 € - 2 ^e année : 230 € Si le certificat de capacité en droit est obtenu avec une moyenne > = à 15/20, sur les 2 années, l'admission directe en L2 droit est possible sur demande.

UNIVERSITÉ	NOM DES DIFFÉRENTS DISPOSITIFS ET MODULES POSSIBLES	MODALITÉS D'ACCÈS, NOMBRE DE PLACES	SPÉCIFICITÉS PÉDAGOGIQUES, NOMBRE D'HEURES	POURSUITE D'ÉTUDES ET COÛT DE LA FORMATION
UNIVERSITÉ PARIS 13 www.univ-paris13.fr Information-orientation VOIE 99, av. J.-B. Clément 93430 Villetaneuse Tél. : 01 49 40 40 11 www.univ-paris13.fr/orientation/ UFR des lettres, des langues, des sciences de l'homme et des sociétés lshs.univ-paris13.fr Secrétaire : sec1-fc.lshs@univ-paris13.fr UFR de droit, sciences politiques et sociales www.univ-paris13.fr/dsps sec1-fc.lshs@univ-paris13.fr Secrétaire du DAEU : secdaeu-fc.lshs@univ-paris13.fr	Pré-DAEU Remise à niveau avant le DAEU.	Effectifs : Environ 20 places.	● Spécificités : - 2 sessions par an : septembre-octobre et mai-juin. - 70 heures de formation qui se déroulent dans une dynamique d'intégration au DAEU. - Objectif : remise à niveau en français, mathématiques, anglais et acquisition d'une méthodologie de travail.	Coût : - frais d'inscription pour tous : 188,10 € - frais de formation : . salarié : 630 € . individuel : 315 €
	Cycle d'intégration à l'université. Remise à niveau longue avant le DAEU ou la 1 ^{re} année de licence ou de DUT.	Effectifs : Environ 22 places.	● Spécificités : - Session de novembre à mai. - 200 heures de formation (10 à 15 heures/semaine). - Tests d'entrée en DAEU intégrés à la formation. - Objectif : remise à niveau en français, mathématiques, anglais, acquisition d'une méthodologie de travail, mobilisation autour du projet et options.	Coût : - frais d'inscription pour tous : 189,10 € - frais de formation : . individuel : 550 € . salarié : 1100 €
	DAEU A 2 matières obligatoires : - français - anglais 2 matières optionnelles : - mathématiques - philosophie - histoire - géographie - droit (en présentiel seulement) - sciences sociales (en présentiel seulement)	Inscription : Tests d'entrée. Effectifs : Option A : environ 100 places.	● Spécificités : - Préparation en présentiel : 225 heures réparties sur 25 semaines + 1 semaine de présentation discipline et méthodologie + 80 heures de soutien + 12 heures de familiarisation au travail universitaire + 12 heures de tutorat. - 9 options différentes. - Préparation par correspondance par l'intermédiaire du Cned + environ 10 heures (en regroupement le samedi). - Préparation par internet - Pré-inscription sur le site : www.campus-pegasus.org	Poursuite d'études : - DUT - licences générales de Paris 13 Coût (tarifs 2014-2015) : - tarif individuel pour les stagiaires prenant en charge leur formation : 506 € + droit usager 189,10€ - tarif individuel Cned pour les stagiaires prenant en charge leur formation : . 250 € de frais d'inscription . environ 460 € de frais de formation pour les 4 matières (Cned).
	DAEU B 2 matières obligatoires : - français - mathématiques 2 matières optionnelles parmi : - biologie - physique - chimie	Inscription : Tests d'entrée Effectifs : Option B : environ 35 places.	● Spécificités : - Préparation en présentiel : 300 heures réparties sur 25 semaines + 1 semaine de présentation discipline et méthodologie + 80 heures de soutien + 12 heures de familiarisation au travail universitaire + 12 heures de tutorat. - 9 options différentes. - Préparation par correspondance par l'intermédiaire du Cned + environ 10 heures (en regroupement le samedi). - Préparation par internet Pré-inscription sur le site : www.campus-pegasus.org	Poursuite d'études : - DUT - licences générales de Paris 13 Coût (tarifs 2014-2015) : - tarif individuel pour les stagiaires prenant en charge leur formation : 675 € + droit usager 189,10 € - tarif individuel Cned pour les stagiaires prenant en charge leur formation : . 250 € de frais d'inscription . environ 460 € de frais de formation pour les 4 matières (Cned).
	Capacité en droit - 1 ^{re} année : droit civil, droit commercial et droit public - 2 ^e année : droit pénal et procédure pénale, économie politique, droit social, droit administratif spécial, procédure civile et voies d'exécution, droit fiscal		● Volume horaire annuel : - 1 ^{re} année : 180 heures (cours + TD) - 2 ^e année : 180 heures (cours + TD) ● Spécificités : Cours du soir uniquement à partir de 17 heures.	Licence générale : droit Coût des droits universitaires : à la rentrée 2016-2017, 189,10 € pour la 1 ^{re} année de capacité en droit.
UNIVERSITÉ CERGY-PONTOISE www.u-cergy.fr Information-orientation DOIP (Direction de l'orientation et de l'insertion professionnelle) Site des Chênes Maison de l'étudiant 33, bd du Port 95011 Cergy-Pontoise Cedex Tél. : 01 34 25 63 22 doip@ml.u-cergy.fr Direction du développement Tour des Chênes - 6 ^e étage 33, bd du Port 95011 Cergy-Pontoise Secrétariat du DAEU Tél. : 01 34 25 63 32	DAEU A 2 matières obligatoires : - français - anglais 2 matières au choix : - histoire - géographie - mathématiques - économie-sociologie	Inscription : Inscription aux tests de positionnement à partir de mai sur le site internet : www.u-cergy.fr Tests obligatoires en français et en anglais. Test facultatif en maths. Entretien individuel avec la responsable de la formation qui, au vu des tests réalisés, accepte ou déconseille l'inscription au DAEU et conseille pour le choix des modules en fonction des projets. Effectifs : Environ 120 places.	● Volume horaire annuel : 56 heures par matière. ● Spécificités : - Cours du soir de 18 h à 20 h. - Contrôle continu : 2 partiels (décembre et mars) et un examen final (juin).	Coût : - frais d'inscription : 0 € - frais de formation : Pour les stagiaires prenant en charge leur formation : . 1 module : 110 € . 2 modules : 220 € . 3 modules : 330 € . 4 modules : 440 € Pour les stagiaires pris en charge par un organisme : 1080 €

UNIVERSITÉ	NOM DES DIFFÉRENTS DISPOSITIFS ET MODULES POSSIBLES	MODALITÉS D'ACCÈS, NOMBRE DE PLACES	SPÉCIFICITÉS PÉDAGOGIQUES, NOMBRE D'HEURES	POURSUITE D'ÉTUDES ET COÛT DE LA FORMATION
UNIVERSITÉ ÉVRY-VAL-D'ESSONNE www.univ-evry.fr Information-orientation Direction de l'Orientatation et de l'Insertion Professionnelle Bât. IDF Bd François Mitterrand 91025 Evry Cedex Tél. : 01 69 47 76 17 orientation@univ-evry.fr Secrétariat du DAEU Tél. : 01 69 47 80 68	DAEU A 2 disciplines obligatoires : - français - langue vivante (anglais) 2 disciplines optionnelles parmi : - histoire - géographie - mathématiques	Public visé : toute personne désirant reprendre des études afin d'obtenir le niveau IV de formation ou d'accéder à des études universitaires nécessitant une formation générale de niveau équivalent au baccalauréat.	● Spécificités : Formation à distance : Proposée par le service de la formation continue de l'université et le Cned. - Envoi des cours par le Cned environ 3 semaines après la signature de la convention de formation professionnelle.	Poursuite d'études : Après le DAEU A : - reprise d'études supérieures (université, IUT, BTS, écoles spécialisées) - insertion ou promotion professionnelle - préparation de concours administratifs ou professionnels
UNIVERSITÉ PARIS-EST MARNE-LA-VALLÉE (UPEM) www.u-pem.fr Information-orientation SIO 5, bd. Descartes Champs-sur-Marne 77454 Marne-la-Vallée Cedex 2 Tél. : 01 60 95 76 76 sio@u-pem.fr Candidatures IFIS Bât. Érasme - Bureau 207 6, cours du Danube Val-d'Europe 77700 Seris	DAEU A 6 matières obligatoires : - français - anglais - mathématiques - comptabilité - histoire contemporaine - méthodologie	Inscription : - examen des dossiers de candidature - test en anglais et en français début septembre Pourcentage d'admission à l'inscription : 70 %. Retrait des dossiers de candidature sur le site de l'UPEM, courant mars de l'année universitaire, par courrier ou sur place. Effectifs : 25 places.	● Volume horaire annuel : 240 heures de fin septembre à juin, à raison de 7 heures par semaine, regroupées sur une journée (le lundi). ● Spécificités : - Esprit de la formation : cette formation est centrée sur une méthodologie d'apprentissage adaptée à des adultes.	Poursuite d'études : Après le DAEU A : Le DAEU A ouvre les mêmes droits que le baccalauréat homologué niveau IV et offre les mêmes débouchés et poursuites d'études qu'un baccalauréat littéraire.
UNIVERSITÉ VERSAILLES-SAINT-QUENTIN-EN-YVELINES www.uvsq.fr Information-orientation SOIP - Service Orientation et Insertion Professionnelle Antenne de St-Quentin-en-Yvelines Maison de l'Étudiant 1 Allée de l'Astronomie 78280 Guyancourt Cedex Tél. : 01 39 25 56 10 oip.devu@uvsq.fr Direction de la Formation Continue et des Relations Entreprises (DFCRE) Bureau 352 3, rue de la Division Leclerc 78280 Guyancourt francoise.jenssonnie@uvsq.fr contact.fc@uvsq.fr Information-orientation SOIP Antenne de Versailles UFR des sciences 45, av. des États-Unis 78035 Versailles Cedex Tél. : 01 39 25 46 10 oip.devu@uvsq.fr Direction de la Formation Continue et des Relations Entreprises (DFCRE) 45, av. des États-Unis 78035 Versailles dominique.trystram@uvsq.fr contact.fc@uvsq.fr	DAEU A 3 disciplines obligatoires : - français - anglais - géographie 1 discipline optionnelle : - histoire - économie	Inscription : Étude des dossiers de candidature. Les candidats seront convoqués par la commission d'admission pour un entretien oral.	● Volume horaire annuel : 230 heures d'enseignement, de contrôle des connaissances et de soutien. ● Spécificités : - Les cours sont dispensés sous la forme de cours du soir de 18 h à 20 h (4 jours par semaine). - Cours de méthodologie un samedi par mois de 10 h à 12 h.	Coût : - frais d'inscription (droits universitaires) : 184 € - frais de formation : . individuel : 470 €
	DAEU B 5 disciplines obligatoires : - français - mathématiques - chimie - physique - biologie	Inscription : Étude des dossiers de candidature. Si nécessaire, un entretien sera mené par le responsable pédagogique. Un test d'évaluation se déroule la 1 ^{re} semaine. Effectifs : Capacité : environ 30 places.	● Volume horaire annuel : 300 heures. Formation divisée en 2 semestres. ● Spécificités : Le rythme pédagogique du DAEU option B sera de 5 jours par semaine à raison de 2 heures par jour de 17 h à 19 h, sauf pour les cours de français, mutualisés avec le DAEU option A le jeudi de 18 h à 20 h sur Saint-Quentin-en-Yvelines. Utilisation de la plate-forme numérique e-campus, pour dépôt des supports de cours, exercices. Soutenance et entretien individuel semestriel.	Coût : - frais d'inscription (droits universitaires) : 184 € - frais de formation : . individuel : 470 €



> Les sites internet des universités
 > Le site internet de l'Onisep : www.onisep.fr



MINISTÈRE DE L'ÉDUCATION NATIONALE

MINISTÈRE DE L'ENSEIGNEMENT SUPÉRIEUR, DE LA RECHERCHE ET DE L'INNOVATION



TOUTE L'INFO SUR LES MÉTIERS ET LES FORMATIONS



BIEN CHOISIR SA LICENCE



DOSSIER N° 74
2017

TOUTE L'INFO SUR LES MÉTIERS ET LES FORMATIONS

9€

SPÉCIAL

UNIVERSITÉ

BIEN CHOISIR SA LICENCE

LES CLÉS POUR RÉUSSIR
SA 1^{RE} ANNÉE
REPORTAGE :
PORTES OUVERTES À L'UNIVERSITÉ

45
LICENCES
DÉCRYPTÉES

ISBN 978-2-273-01344-4



9 782273 013444



AVRIL 2017 - PRIX FRANCE & DOM-TOM : 9 €

www.onisep.fr/lalibrairie

disponible sur la librairie en ligne



MINISTÈRE
DE L'ÉDUCATION
NATIONALE

MINISTÈRE
DE L'ENSEIGNEMENT SUPÉRIEUR,
DE LA RECHERCHE
ET DE L'INNOVATION



TOUTE L'INFO SUR LES MÉTIERS
ET LES FORMATIONS

Des infos pour vous aider à préparer vos choix d'orientation



En lignes, des guides d'information pour l'orientation



Les études, les diplômes, les établissements de formation, les métiers

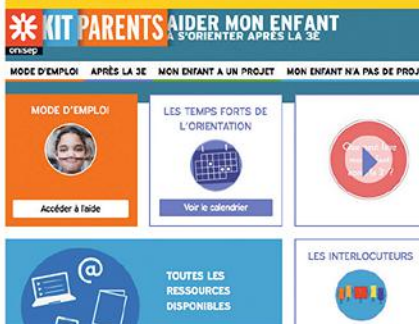


Des échanges avec des professionnels et des experts

PRÈS DE CHEZ VOUS



Des informations de proximité, spécifiques à chaque académie, à chaque région



L'École expliquée aux parents



Des témoignages vidéo de professionnels et de jeunes en formation